

Fig. 1 Ecological status defined based on the aggregate of July-August satellite observations of chl-a concentrations measured during SEVIRA project years (2019-2021). Ecological status was defined according to the class boundaries set by EU's Water Framework Directive (WFD).

Levän määrää kuvaavan a-klorofylli-pitoisuuksien perusteella määritetty ekologinen tila-arvio. Määrittäminen perustuu vuosittain heinä-elokuun aikana tehtyihin satelliittihavaintoihin SEVIRA-projektivuosien (2019-2021) aikana. Ekologinen tila määriteltiin EU:n vesipolitiikan puitteiden direktiivin (WFD) asettamien luokkarajojen mukaisesti.

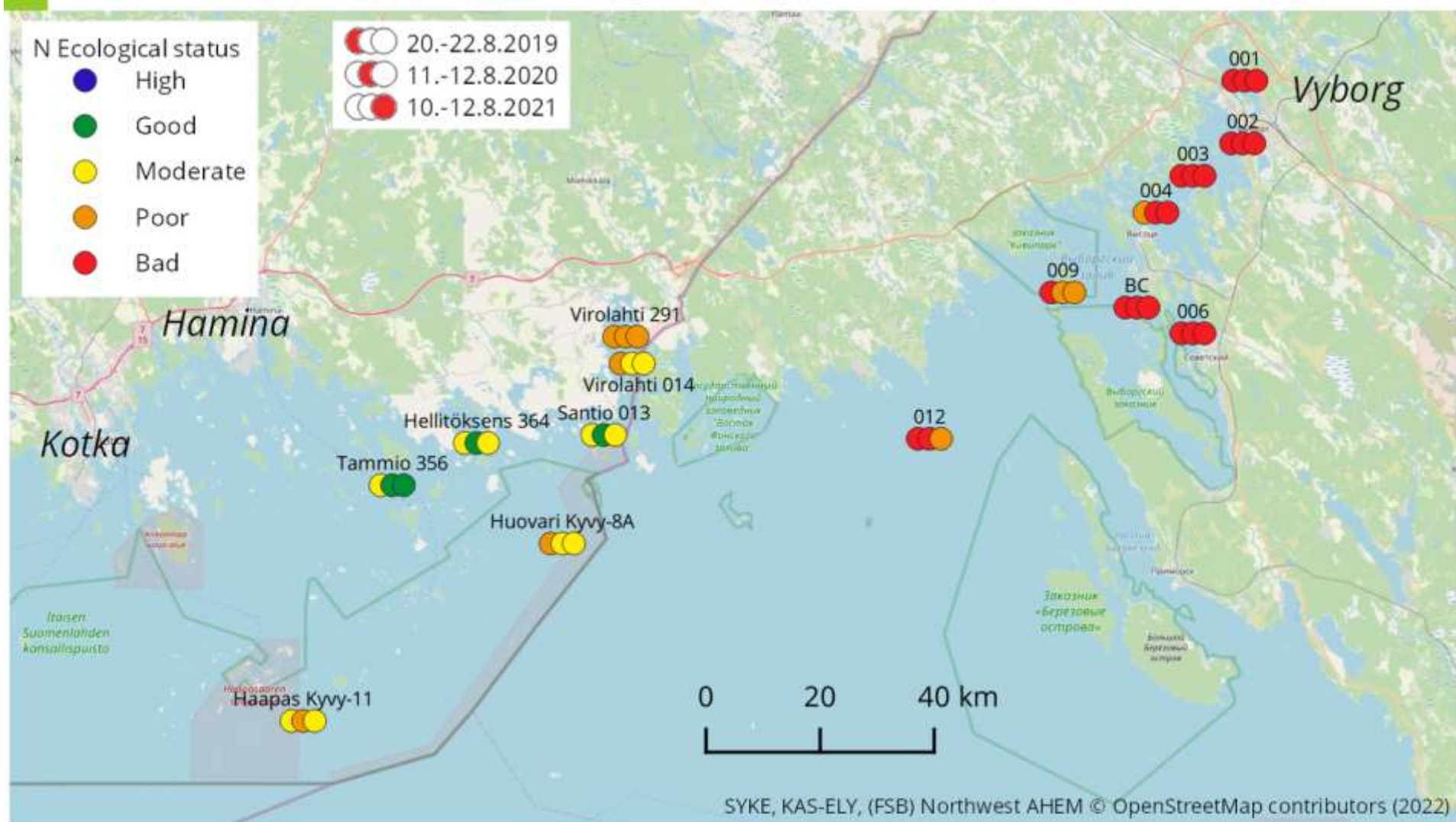


Fig. 2 Ecological status defined based on the station sampling results of late summer total phosphorus (P) during SEVIRA project years (2019-2021). Ecological status was defined according to the class boundaries set by EU's Water Framework Directive (WFD).

Loppukesän kokonaisfosforihavaintojen (P) perusteella määritetty ekologinen tila-arvio. Määrittäminen perustuu vuosittain heinä-elokuun aikana tehtyihin satelliittihavaintoihin SEVIRA-projektivuosien (2019-2021) aikana. Ekologinen tila määriteltiin EU:n vesipolitiikan puitteiden direktiivin (WFD) asettamien luokkarajojen mukaisesti.

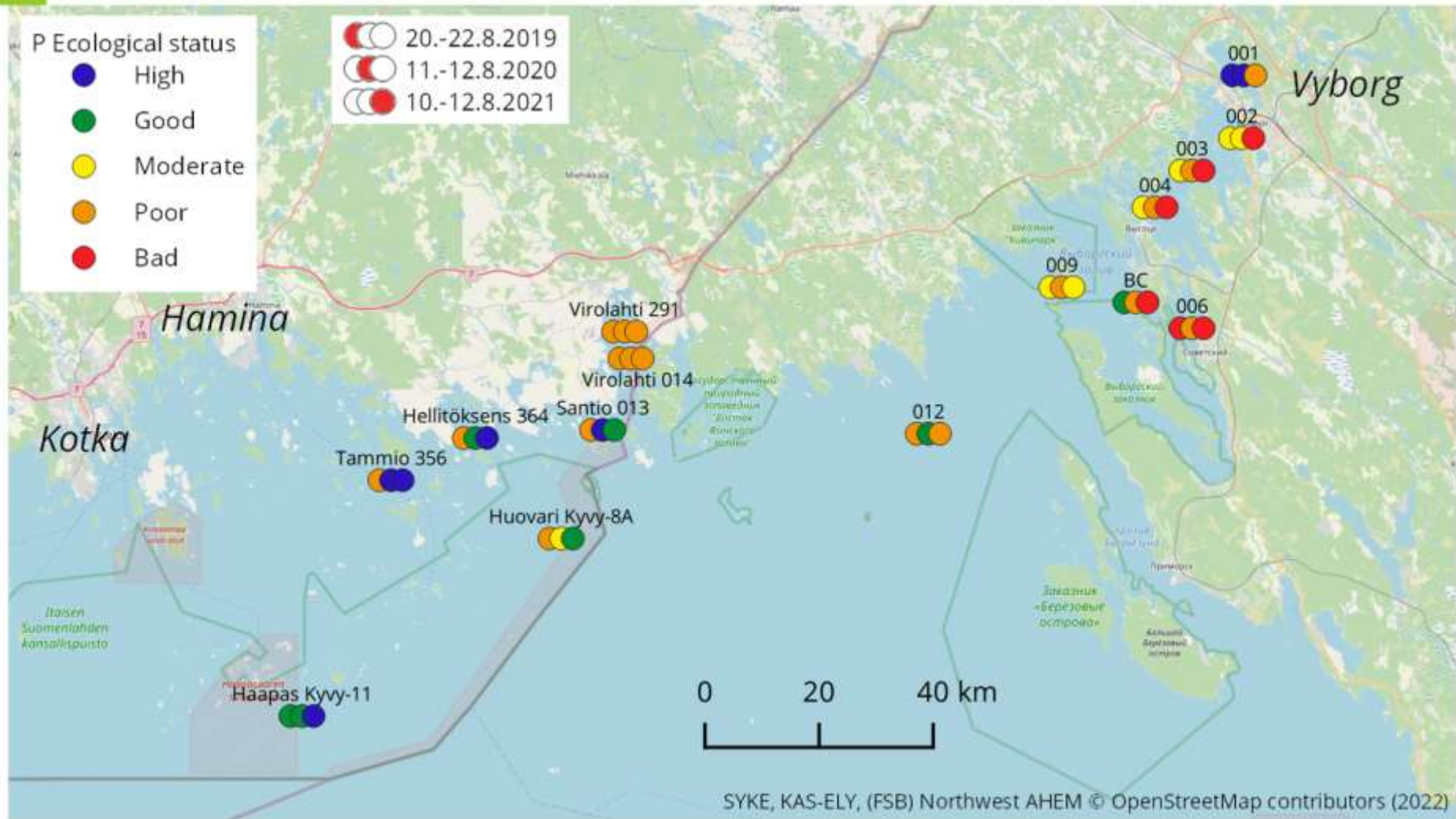


fig. 3 Ecological status defined based on the station sampling results of late summer total nitrogen (N) during SEVIRA project years (2019-2021). Ecological status was defined according to the class boundaries set by EU's Water Framework Directive (WFD).

Loppukesän kokonaistyyppihavaintojen (N) perusteella määritetty ekologinen tila-arvio. Määritys perustuu vuosittain heinä-elokuun aikana tehtyihin satelliittihavaintoihin SEVIRA-projektivuosien (2019-2021) aikana. Ekologinen tila määriteltiin EU:n vesipolitiikan puitedirektiivin (WFD) asettamien luokkarajojen mukaisesti.

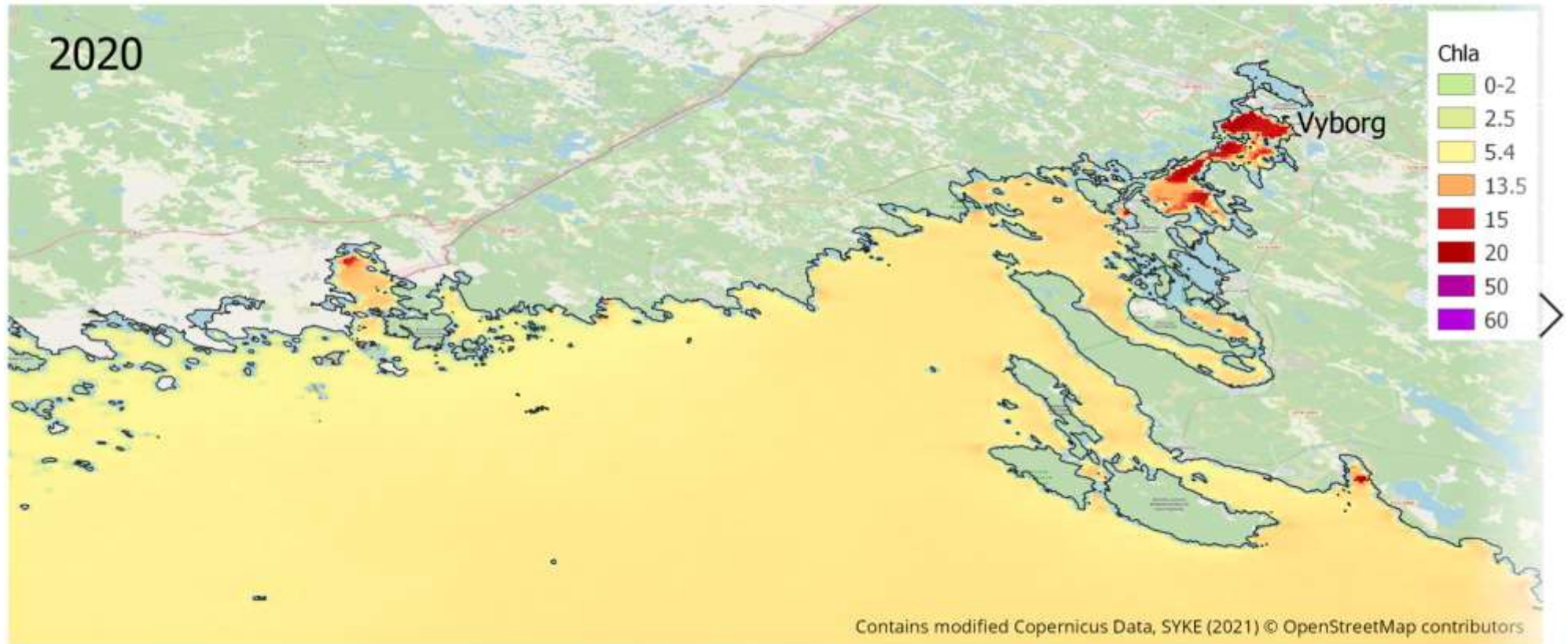


Fig. 4. Water quality maps for status assessment purposes. The maps are based on summerly aggregate of chl-a observations of OLCI instrument onboard Sentinel-3 satellites in 2020.

Vedenlaatukartat rannikkovesien ekologisen tilan arviointia varten. Kartat perustuvat levän määrää kuvaavan a-klorofyllipitoisuuksien määrittelyyn Copernicus-ohjelman Sentinel-3-satelliitin OLCI-instrumentin havainnoista kesän 2020 osalta.

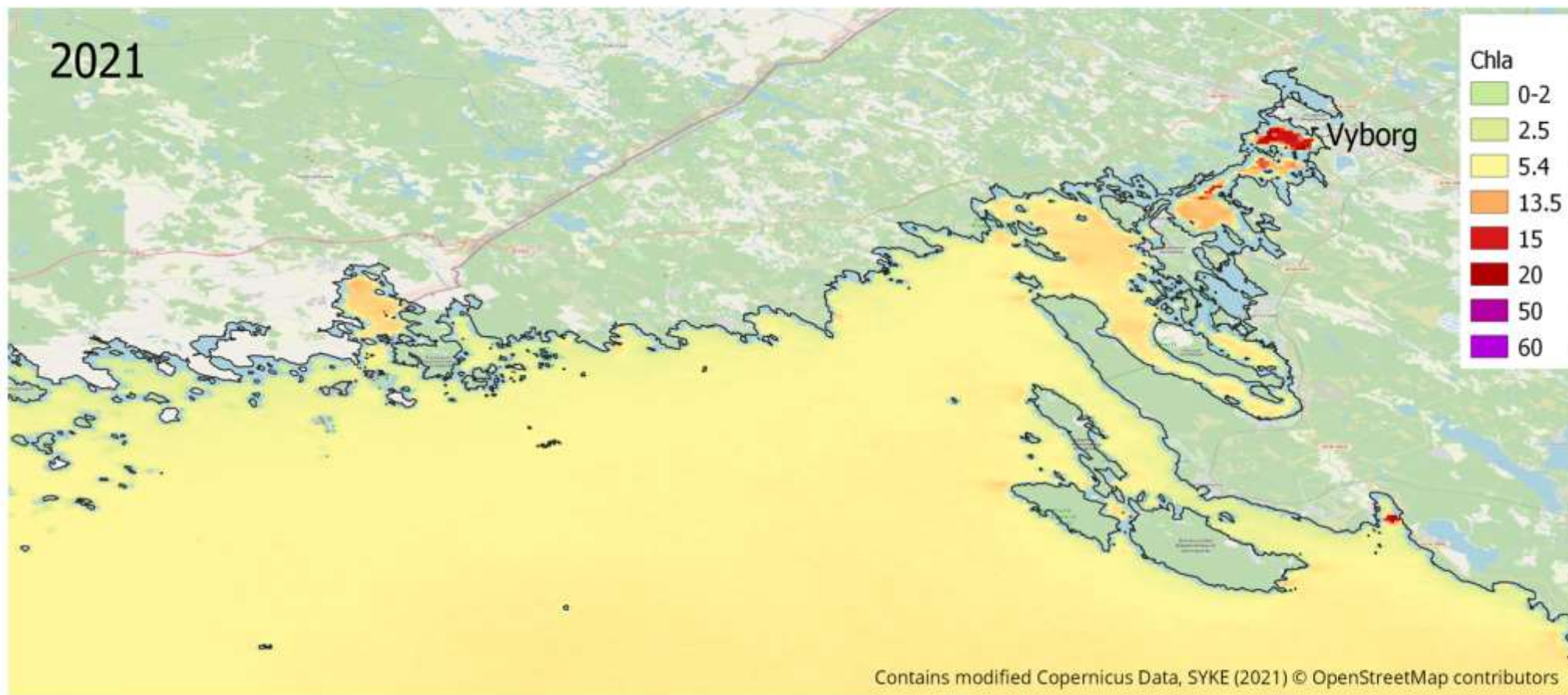


Fig. 5 Water quality maps for status assessment purposes. The maps are based on summerly aggregate of chl-a observations of OLCI instrument onboard Sentinel-3 satellites in 2021.

Vedenlaatukartat rannikkovesien ekologisen tilan arviointia varten. Kartat perustuvat levän määrää kuvaavan a-klorofyllipitoisuuksien määrittämiseen Copernicus-ohjelman Sentinel-3-satelliitin OLCI-instrumentin havainnoista kesän 2021 osalta.